



CULTURES
DU CŒUR
SEINE-SAINT-DENIS

BULLETIN DES
Sorties 0-16 ANS
JANVIER 2026

Cultures du Cœur 93 vous propose une sélection de sorties culturelles et sportives à faire avec des enfants et/ou des adolescents dans divers lieux en Seine-Saint-Denis et aux alentours !

Découvrez un aperçu des rendez-vous culturels et sportifs tout au long du mois de novembre pour petits et grands !

Théâtre, musique, danse, ateliers, expositions, sport : il y en a pour tous les goûts ! Les invitations à ces événements sont à retrouver sur www.culturesducoeur.org ou directement sur les sites internet indiqués. Le nombre d'invitations étant parfois restreint, Cultures du Coeur vous laisse le soin de vérifier la disponibilité des places.

VISITE DE LA BASILIQUE DE SAINT-DENIS

Patrimoine

Dates au choix sur les horaires d'ouverture

Visitez la basilique-cathédrale de Saint-Denis, le premier chef d'œuvre monumental de l'art gothique. Découvrez la nécropole royale et sa collection unique en Europe de plus de 70 gisants et tombeaux sculptés, dans la lumière colorée de vitraux des XIIe et XIXe siècles. Vous avez envie de percer les secrets de la basilique de Saint-Denis ? Vous pouvez prévoir votre visite lors des créneaux de visites commentées de la Basilique.

POUR TOUTE
LA FAMILLE



S'y rendre

Basilique Cathédrale de
Saint-Denis
1, rue de la Légion d'Honneur
93200 Saint-Denis

Métro Ligne 13, Bus 153,253, T1 :
Basilique de Saint-Denis
RER D : Saint-Denis

POUR TOUTE LA FAMILLE



S'y rendre

Musée d'art et d'histoire Paul
Eluard
22 Rue Gabriel Péri, 93200
Saint-Denis

VISITE DES COLLECTIONS PERMANENTES Musée

Dates au choix sur les horaires
d'ouverture

Venez découvrir les collections
permanentes du Musée d'Art et
d'Histoire.

Ouvert de 10h à 17h30 les lundi,
mercredi et vendredi. De 10h00 à
20h00 les jeudis.

De 14h à 18h30 les samedi et
dimanche. Fermé les mardi et
jours fériés.

VISITE CHECK-IN ET BOARDING PASS Musée

Dates au choix sur les horaires d'ouverture

Découvrez les collections permanentes du
musée à travers dix halls thématiques et le
tarmac, où sont notamment présentées
deux maquettes à taille réelle des fusées
Ariane 1 et 5, ainsi que les expositions
temporaires du moment. Montez aussi à
bord de quatre appareils mythiques : le
Boeing 747, le Douglas C47-Dakota et les
deux Concorde du musée - prototype 001 et
Concorde Sierra Delta.

S'y rendre

Musée de l'Air et de l'Espace
Aéroport de Paris-Le Bourget,
93352 Le Bourget

POUR TOUTE LA FAMILLE



Bus 152, 350 : Lénine
Bus 148 : Musée de l'Air et de
l'Espace

**POUR TOUTE
LA FAMILLE**



S'y rendre

Hockey Club
Avenue Léon Blum, 93330
Neuilly-sur-Marne

LES BISONS
Match de Hockey

**Les samedis 10 et 31 Janvier à 18h30 et
Mercredi 21 Janvier 20h00**
La réservation n'est plus possible 2
jours avant le jour de l'événement.

Les Bisons affrontent Strasbourg,
Valenciennes et Epinal. Venez soutenir
votre équipe et découvrir l'ambiance
d'un match à la patinoire.

**VISITE DECOUVERTE DE LA FABRIQUE DE LA
FLECHE ET DEMONSTRATION TAILLE DE PIERRE**
Visite

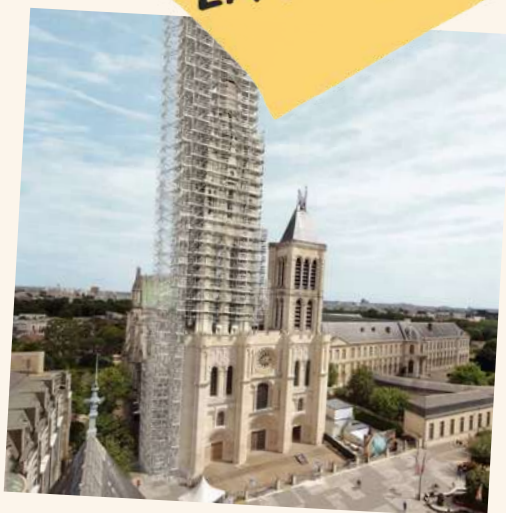
**Mercredi 14 Janvier à 14h00
et Mercredi 28 janvier à 14h00**
La réservation n'est plus possible 5 jours
avant le jour de l'événement.

L'association Suivez la flèche pilote l'un des
plus grands chantiers patrimoniaux
d'Europe : la reconstruction de la tour et de
la flèche de la basilique cathédrale Saint-
Denis. Afin de partager au plus grand
nombre ce chantier d'exception, la Fabrique
de la flèche vous ouvre ses portes.

S'y rendre

Le Pavillon
1 Rue de la Légion
d'Honneur
93200 Saint-Denis

**POUR TOUTE
LA FAMILLE**



Métro ligne 13 station Basilique de Saint-Denis
Gare de Saint-Denis : RER D ou Ligne H

**LES JEUDIS DES TOUT PETITS : Les
petites bêtes de la maison de la
réserve
observation d'insectes**

Jeudi 8 janvier à 10h00

**La réservation n'est plus possible 5
jours avant le jour de l'événement.**

Venez découvrir et observer les
petites bêtes de nos élevages :
phasmes scarabées... Les plus
courageux pourront même les
manipuler.

Pour les enfants de 0 à 3 ans.

S'y rendre

**La maison de la réserve
écologique
74 rue de Saint-Gratien
93031 Epinay-sur-Seine**

**Bus 7, 254, 1511, 1537 arrêt Rue de Saint-
Gratien**



DÈS 6 Mois

**BA. BARIBULLES
Musique**

Samedi 31 Janvier à 16h30

**La réservation n'est plus possible 2 jours
avant le jour de l'événement.**

De balbutiements en babillages, deux
artistes se découvrent, s'approprient et
embarquent le public dans un ballet sonore
joyeusement déjanté. De Bamako aux
Balkans en passant par de curieux bazars
sonores imaginés, ils badinent avec les
sons, barbouillent des improvisations et
inventent un monde bariolé. Un voyage
ludique, drôle et musical, où petits et
grands repartent tout baba.

S'y rendre

**Le Pavillon
28, avenue Paul-Vaillant-
Couturier
93063 Romainville**

Bus 109,129,318 : Mairie de Romainville



DÈS 6 Mois

DÈS 2 ANS



OLO, UN REGARD SUR L'ENFANCE

Théâtre

Mercredi 7 Janvier à 10h45

La réservation n'est plus possible 7 jours avant le jour de l'événement.

Deux personnages, deux boîtes et des colonnes de bois d'où sortent des accessoires de jeu. Un rouleau de papier, des pots de peinture, un pinceau géant. Deux marionnettes de gribouillis en trois dimensions.

S'y rendre

Espace 93
3, place de l'Orangerie
93390 Clichy-sous-Bois

RER B Aulnay-sous-Bois puis bus 613
(arrêt Mairie de Clichy-sous-Bois)
RER E Bondy puis T4 (arrêt Mairie de Clichy-sous-Bois)

DOGGO - ELLIE JAMES

Ciné-concert

Samedi 10 Janvier à 10h30

La réservation n'est plus possible 6 jours avant le jour de l'événement.

Oh my dog ! Vous aimez le cinéma, la musique et les chiens ? Ce ciné-concert est fait pour vous ! Avec beaucoup de fantaisie, Ellie James habille de ses notes électro-pop 4 malicieux films d'animation. Doggo est une caresse pour l'âme, une friandise pour petit-es et grand-es

DÈS 3 ANS



S'y rendre

Espace 1789
2/4, Rue Alexandre
Bachelet
93400 Saint Ouen

Ligne 14 : station Mairie de Saint-Ouen
Ligne 13 : station Garibaldi

DÈS 3 ANS



LES TOUTES PETITES CRÉATURES

Animation

Dimanche 18 Janvier à 16h30

La réservation n'est plus possible 2 jours avant le jour de l'événement.

Sur une grève, un enfant découvre une barque abandonnée. Intrigué, il s'en approche... Le temps d'une marée, l'épave renaît. Sans paroles, Un Bateau est une rêverie en noir et blanc mêlant marionnettes, dessins projetés par un orgue à images, musique et bruitages. Une aventure sensible et poétique sur l'enfance, l'imaginaire, le goût de l'inconnu et l'art de redonner vie aux objets oubliés.

S'y rendre

Le Pavillon
28, avenue Paul-Vaillant-
Couturier
93063 Romainville

Bus 109,129,318 : Mairie de Romainville

IMMOBILE ET REBONDI #2

Cirque et danse

Dimanche 18 Janvier à 16h00

La réservation n'est plus possible 2 jours avant le jour de l'événement.

Dans un monde en noir et blanc, Immobile n'a plus d'inspiration. Heureusement, Rebondi débarque ! Haut en couleurs, malicieux et plein d'énergie, il va tout bousculer. Ensemble, ils plongent dans un univers peuplé de formes étranges, d'idées folles et de mouvements joyeux. Entre cirque, danse et jeu, ce conte visuel et tendre célèbre l'imaginaire, la différence et le plaisir de créer, petits et grands réunis.

DÈS 3 ANS



S'y rendre

Le Pavillon
28, avenue Paul-Vaillant-
Couturier
93063 Romainville

Bus 109,129,318 : Mairie de Romainville

DÈS 3 ANS



UN BATEAU

Marionnettes, musique et film animé

Samedi 10 Janvier à 17h00

La réservation n'est plus possible 2 jours avant le jour de l'événement.

Nos cinq petites créatures sont de retour pour explorer davantage l'aire de jeux: faire du train, dessiner sur des tableaux noirs et nourrir les animaux de la ferme – le plaisir, la positivité et l'acceptation étant au cœur de chaque épisode.

S'y rendre

Espace Georges Simenon
Place Carnot
93110 Rosny-sous-Bois

RER E : Rosny sous Bois

MACHINES À RÊVES

Ciné-concert

Mercredi 28 Janvier à 15h00

La réservation n'est plus possible 2 jours avant le jour de l'événement.

De petites merveilles pour les yeux et les oreilles, entre terre et mer. Laissez-vous embarquer et partez en voyage à bord de machines incroyables pour inventer l'impossible... Les musiciens complices utilisent une palette d'instruments aux sonorités inventives pour vous transporter dans l'aventure !

DÈS 3 ANS

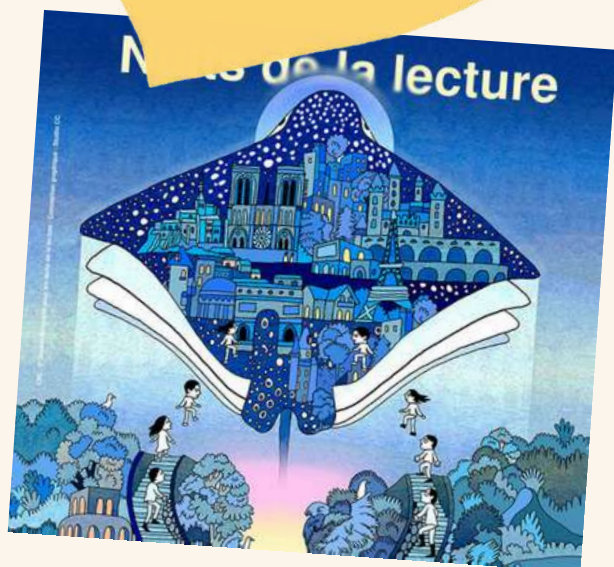


S'y rendre

Théâtre Bergerie
5, rue Jean Jaurès
93130 Noisy-le-Sec

RER E : Noisy le Sec

DÈS 3 ANS



LA NUIT DE LA LECTURE À LA MICRO-FOLIE !
Lecture

Samedi 31 Janvier à 20h00
La réservation n'est plus possible 2 jours
avant le jour de l'événement.

Après être allé à la recherche des tanukis
dans la Micro-Folie,
installez-vous confortablement et profitez
de lectures de
contes et d'histoires autour des arts et des
sciences !

S'y rendre

Micro-Folies Seine-Saint-Denis
49 avenue Georgette
Bach
Collège Anatole France
93220 Les Pavillons-sous-
Bois

Bus 147 et 146 : La Fourche

Myrtille et la lettre au père Noël
Cinéma

Dimanche 18 Janvier à 17h00
La réservation n'est plus possible 2 jours
avant le jour de l'événement.

Tandis que l'hiver étend son manteau de
neige sur le paysage, une souris, un biscuit
et une petite fille vont vivre d'étonnantes
aventures. En trois tours, l'amitié se révèle là
où on ne l'attend pas, la curiosité ouvre les
portes d'un monde plein de surprises, et la
magie de Noël nous offrirait presque un
voyage sur la Lune !

DÈS 4 ANS

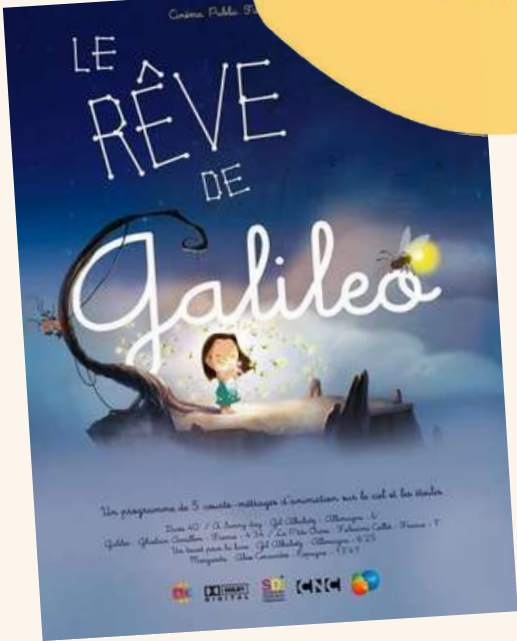


S'y rendre

Espace Georges Simenon
Place Carnot
93110 Rosny-sous-Bois

RER E : Rosny sous Bois

DÈS 4 ANS



Le Rêve de Galileo

Cinéma

Mercredi 28 janvier à 15h00

La réservation n'est plus possible 2 jours avant le jour de l'événement.

Programme de 5 courts-métrages
d'animation pour enfants, sur le thème du
ciel et des étoiles.

S'y rendre

Espace Georges Simenon
Place Carnot
93110 Rosny-sous-Bois

RER E : Rosny sous Bois

LA MÉTHODE DU DR SPONGIAK

Théâtre d'ombres

Samedi 17 Janvier à 11h00

La réservation n'est plus possible 7 jours avant le jour de l'événement.

Un spectacle de théâtre d'ombres qui utilise trois rétroprojecteurs pour créer les silhouettes de cette histoire tendre et farfelue ...

DÈS 5 ANS



S'y rendre

MDT
75-81, avenue de la
Marne,
93800 Épinay-sur-Seine

Ligne H : Epinay-Villetaneuse

DÈS 5 ANS



**PUISQUE C'EST COMME ÇA, JE VAIS
FAIRE UN OPÉRA TOUTE SEULE**
Théâtre d'ombres

Samedi 17 Janvier à 18h00
La réservation n'est plus possible 7
jours avant le jour de l'événement.

Rencontre avec la compagnie à l'issue
de la représentation

Notre histoire commence par une
grande colère quand Anya Karinskaya
dévoile son intention d'écrire un opéra
et qu'on lui fait bien comprendre que
les grandes compositrices, ça n'existe
pas. Une colère d'enfant qui fait
claquer les portes et trembler les murs.
Une colère pour en terminer avec
l'injustice, les interdits, les injonctions à
devenir autre chose que ce qu'Anya
veut être : LIBRE.

S'y rendre

MDT
75-81, avenue de la Marne
93800 Épinay-sur-Seine

Ligne H : Epinay-Villetaneuse

SPQRT

Marionnettes, musique jazz

Samedi 17 Janvier 2026 à 17h00
La réservation n'est plus possible 7 jours
avant le jour de l'événement.

Un spectacle de théâtre d'ombres qui
utilise trois rétroprojecteurs pour créer les
silhouettes de cette histoire tendre et
farfelue ...

DÈS 5 ANS



S'y rendre

Théâtre Berthelot
6, rue Marcellin-Berthelot
93100 – Montreuil

Métro ligne 9 – Station Croix de
Chavaux (sortie Kléber)

DÈS 5 ANS



**RENDEZ-VOUS AVEC LA NATURE :
AIDEZ LES OISEAUX PENDANT L'HIVER**
Atelier de fabrication

Dimanche 10 Janvier à 15h00
La réservation n'est plus possible 5 jours
avant le jour de l'événement.

Venez fabriquer des boules à graisse pour
les oiseaux et des mangeoires en vanneries
sauvages.

S'y rendre

La maison de la réserve
écologique
74 rue de Saint-Gratien
93031 Epinay-sur-Seine

Bus 7, 254, 1511, 1537 arrêt Rue de Saint-
Gratien

A NOUS DE JOUER : AVEC LES OISEAUX
Jeux

Mercredi 14 janvier à 10H00
La réservation n'est plus possible 5 jours
avant le jour de l'événement.

Partagez un moment ludique avec nos jeux
de sociétés sur la thématique des oiseaux :
mémoire des plumes ou des chants pour les
plus petits, jeu de plateau sur la migration
pour les plus grands.

DÈS 5 ANS



S'y rendre

La maison de la réserve
écologique
74 rue de Saint-Gratien
93031 Epinay-sur-Seine

Bus 7, 254, 1511, 1537 arrêt Rue de Saint-
Gratien

DÈS 5 ANS

UNE ÉCHAPPÉE

Danse

Jeudi 29 Janvier à 19h00

La réservation n'est plus possible 7 jours avant le jour de l'événement.

C'est l'histoire d'une danseuse, une échappée, qui passe d'un monde à un autre y vivant l'espace d'un instant l'aventure qu'elle décide d'y vivre. C'est l'histoire d'un constructeur d'espaces éphémères avec trois fois rien qui propose autant d'occasion de rêver. Elle est insaisissable puisqu'elle rebondit librement selon son imaginaire et sa poésie.

S'y rendre

Théâtre Berthelot
6, rue Marcellin-Berthelot
93100 – Montreuil

Métro ligne 9 – Station Croix de Chavaux (sortie Kléber)

ZOOOTOPIE 2

Cinéma, comédie, animation, famille, aventure

Dimanche 4 janvier à 16h10 et le Mercredi 7 janvier à 14h30

La réservation n'est plus possible 2 jours avant le jour de l'événement.

ZOOOTOPIE 2 permettra de retrouver le savoureux duo de choc formé par les jeunes policiers Judy Hopps et Nick Wilde, qui, après avoir résolu la plus grande affaire criminelle de l'histoire de Zootopie, découvrent que leur collaboration n'est pas aussi solide qu'ils le pensaient lorsque le chef Bogo leur ordonne de participer à un programme de thérapie réservé aux coéquipiers en crise.

DÈS 6 ANS



S'y rendre

Espace Georges Simenon
Place Carnot
93110 Rosny-sous-Bois

RER E : Rosny sous Bois

DÈS 6 ANS



LES CONTES DE LOUISE MICHEL

Visite et atelier

Dimanche 4 Janvier à 16h00

La réservation n'est plus possible 2 jours avant le jour de l'événement.

De Paris à la Nouvelle-Calédonie, il en est une qui n'a jamais oublié d'écrire pour les enfants. Une médiatrice vous conte les histoires imaginées par l'institutrice la plus célèbre de la Commune ! Venez découvrir la facétieuse Marthe, le génie Ondoué ou la légende canaque des cyclones sous la plume de Louise Michel. Après la visite, un atelier vous permettra d'inventer votre propre héros de contes.

S'y rendre

Musée d'art et d'histoire
Paul Eluard
22bis rue Gabriel Péri
93200 Saint-Denis

Métro ligne 13 : Porte de Paris
RER B, D : Gare de Saint-Denis
Bus 170, 239, 253, 255, 353: arrêt Porte de Paris

L'UNIVERS A UN GOÛT DE FRAMBOISE

Spectacle

Samedi 10 Janvier à 15h00

La réservation n'est plus possible 2 jours avant le jour de l'événement.

Embarquez-vous dans un fascinant voyage à la découverte de l'origine de l'univers ! Partagez avec Zoé Grossot, sa curiosité et sa passion pour l'astrophysique et la paléanthropologie à travers un spectacle tout en poésie.

S'y rendre

Micro-Folies Seine-Saint-Denis
49 avenue Georgette Bach
Collège Anatole France
93220 Les Pavillons-sous-Bois

DÈS 6 ANS



Bus 147 et 146 : La Fourche

DÈS 6 ANS

D'UNE VALISE À L'AUTRE Marionnettes

Lundi 12, mardi 13, mercredi 14, jeudi 15, vendredi 16
et samedi 17 janvier à 14h00 et 20h00

La réservation n'est plus possible 4 jours avant le jour
de l'événement.



Le rideau s'ouvre et un ballet de valises démarre. Les valises s'ouvrent et se referment pour nous transporter dans les univers de deux personnages. Leurs vies vont basculer et le voyage va s'imposer. Voyagez ! Voyager ? Un mot qui pour chacun d'entre nous a une signification différente. Que l'on parte en vacances parce que l'on est éreinté du quotidien ou que l'on aille à l'autre bout du monde poussé par la force des choses. Peut-être au bout du chemin, la vie qui nous fait rêver nous attend ? Un voyage poétique pour marionnettes dans un univers de valises.

S'y rendre

Studio Théâtre Stains
19 Rue Carnot,
93240 Stains

Bus 150 : Mairie de Stains
Bus 252 : Mairie de Stains
Bus 255 : Mairie de Stains

PRINCES ET PRINCESSES Cinéma, animation

Mardi 14 janvier à 14h30

La réservation n'est plus possible 2 jours
avant le jour de l'événement.

Suite de six contes en théâtre d'ombre. Deux enfants curieux se retrouvent tous les soirs dans un cinéma désaffecté et, avec l'aide d'un vieux technicien, ils inventent et se déguisent puis vivent des histoires dont ils sont les héros : "la Princesse des diamants"; "le Garçon des figues"; "la Sorcière"; "le Manteau de la vieille dame"; "la Reine cruelle"; "Princes et princesse".

DÈS 6 ANS



S'y rendre

Espace Georges Simenon
Place Carnot
93110 Rosny-sous-Bois

RER E : Rosny sous Bois

DÈS 6 ANS



S'y rendre

Micro-Folies Seine-Saint-Denis
49 avenue Georgette Bach
Collège Anatole France
93220 Les Pavillons-sous-Bois

ATELIER DÉCOUVERTE DE LA RÉSINE MINÉRALE

Atelier

Samedi 17 Janvier à 15h00
La réservation n'est plus possible 2 jours avant le jour de l'événement.

Venez fabriquer avec Janis Dagno vos propres créations en résine minérale.

Bus 147 et 146 : La Fourche

VALESE AVEC W

Danse

Mercredi 21 Janvier à 15h00
La réservation n'est plus possible 4 jours avant le jour de l'événement.

Des danseurs, un frigo, des cowboys, des monstres, et beaucoup d'imagination ! Ce spectacle joyeux joue avec les peurs, les déséquilibres, les histoires en désordre. On tombe, on rit, on fabrique des récits en mouvement. Un moment décalé et plein de malice qui donne envie de danser, même quand on ne comprend pas tout.

S'y rendre

Théâtre du fil
20 rue Delizy
93500 Pantin

DÈS 6 ANS



Ligne 5 : Eglise de Pantin

DÈS 6 ANS



S'y rendre

Houdremont
11 avenue du Général
Leclerc
93120 La Courneuve

**VALE AVEC
WRONDISTILBLEGRETRALBORILATAUSGAV
ESOSNOSLCHESOU**
Danse

Samedi 31 Janvier à 15h30
La réservation n'est plus possible 5 jours
avant le jour de l'événement.

De la moquette, un frigo, des cowboys,
des monstres et un récit sens dessus-
dessous : Valse avec
Wrondistilblegretralborilatausgavesosno
selchessou aborde la question de la
différence et nous apprend à l'accepter.

RER B : La Courneuve-Aubervillier

CARTOON
Théâtre

Dimanche 11 Janvier à 17h00
La réservation n'est plus possible 4 jours
avant le jour de l'événement.

Ils vivent parmi nous, ils ont l'air normaux,
sauf que le bébé, le chien et le poisson
rouge parlent, qu'ils ne vieillissent pas et ne
meurent jamais. Tous les matins, un nouvel
épisode commence et tout redémarre à
zéro. Mais un jour, Jimmy boit une potion
qui le rend humain. Et si, pour ne pas avoir
une vie où tout recommence éternellement,
il fallait accepter de changer, de grandir, de
souffrir parfois, d'aimer aussi !

DÈS 1 ANS



S'y rendre

Espace Michel Simon
Esplanade Nelson-
Mandela
93160 NOISY-LE-GRAND

RER A : Noisy le Grand

LE LIVRE DE LA JUNGLE

Danse, musique

Mardi 13 Janvier à 18h30

La réservation n'est plus possible 2 jours avant le jour de l'événement.

DÈS 1 ANS



Trois musiciens interprètent en direct une partition inspirée de la bande sonore du Livre de la jungle de Walt Disney. Ils sont rejoints sur scène par un Mowgli danseur et un performeur-régisseur afin d'offrir un joyeux spectacle musical. Les personnages et les intrigues du livre de Rudyard Kipling sont là. Résultat, un ballet loufoque et poétique qui déclenche une énorme fête. Trompette, saxophone, trombone, le public est plongé au sein d'un univers jazz et burlesque.

S'y rendre

Théâtre du Garde Chasse
181 bis rue de Paris
93260 - Les Lilas

Ligne 11 : Métro Mairie des Lilas

CHÈRE ÉCHARPE Théâtre

Mercredi 14 Janvier à 14h30

La réservation n'est plus possible 5 jours avant le jour de l'événement.

C'est l'histoire de Mam et de Môm. L'histoire d'une mère pleine de mystères et d'une étrange enfant qui grandit à la vitesse d'un lever de lune. Sous l'œil aimant de Mam, Môm traverse l'enfance en douceur : l'âge des pourquoi, le temps des bêtises et celui où l'on fait semblant d'être grand·e·s... Pour se préparer au jour où Môm partira de la maison pour explorer le monde, Mam lui tricote une immense écharpe qui tient chaud, une écharpe rassurante mais parfois un peu trop serrée... Avec Chère écharpe, Sarah Carré explore le lien parent-enfant, entre attachement et envie de prendre son envol.

DÈS 1 ANS



S'y rendre

Houdremont
11 avenue du Général
Leclerc
93120 La Courneuve

RER B : La Courneuve-Aubervillier

DÈS 1 ANS



LA FABRIQUE DES MONSTRES

Danse, musique

Mardi 21 janvier à 14h30

La réservation n'est plus possible 2 jours avant le jour de l'événement.

Dans le vieux château de Grottegroin, un savant fou fabrique, rafistole et invente sans cesse des monstres farfelus. P'tit Cousu, sa toute première création oubliée avec le temps, sert de guide aux nouveaux monstres. Jusqu'au jour où un cirque débarque en ville... À la recherche d'une nouvelle attraction, son propriétaire Fulbert Montremonstre tente par tous les moyens d'accéder à cette fabrique de monstres. P'tit Cousu pourrait bien être la star de son futur spectacle...

S'y rendre

Espace Georges Simenon
Place Carnot
93110 Rosny-sous-Bois

RER E : Rosny sous Bois

RENDEZ-VOUS AVEC LA NATURE : WEEK-END NATIONAL DE COMPTAGE DES OISEAUX DES JARDINS

Dimanche 24 Janvier à 14h00

La réservation n'est plus possible 5 jours avant le jour de l'événement.

A l'aide de jumelles et de livret, identifiez un maximum d'oiseaux dans la Réserve écologique afin d'aider les scientifiques ! Fabriquez ensuite une petite décoration en souvenir.

DÈS 1 ANS



S'y rendre

La maison de la réserve
écologique
74 rue de Saint-Gratien
93031 Epinay-sur-Seine

Bus 7, 254, 1511, 1537 arrêt Rue de Saint-Gratien

DÈS 5 ANS



**RENDEZ-VOUS AVEC LA NATURE :
AIDEZ LES OISEAUX PENDANT L'HIVER**
Atelier de fabrication

Dimanche 10 Janvier à 15h00
La réservation n'est plus possible 5 jours
avant le jour de l'événement.

Venez fabriquer des boules à graisse pour
les oiseaux et des mangeoires en vanneries
sauvages.

S'y rendre

La maison de la réserve
écologique
74 rue de Saint-Gratien
93031 Epinay-sur-Seine

Bus 7, 254, 1511, 1537 arrêt Rue de Saint-
Gratien

A NOUS DE JOUER : AVEC LES OISEAUX
Jeux

Mercredi 14 janvier à 10H00
La réservation n'est plus possible 5 jours
avant le jour de l'événement.

Partagez un moment ludique avec nos jeux
de sociétés sur la thématique des oiseaux :
mémoire des plumes ou des chants pour les
plus petits, jeu de plateau sur la migration
pour les plus grands.

DÈS 5 ANS



S'y rendre

La maison de la réserve
écologique
74 rue de Saint-Gratien
93031 Epinay-sur-Seine

Bus 7, 254, 1511, 1537 arrêt Rue de Saint-
Gratien

DÈS 1 ANS



BETTY & THE SWEET FIVE
Bal Swing

Dimanche 25 Janvier 2026 à 15h00
La réservation n'est plus possible 7 jours avant le jour de l'événement.

Depuis plus de 20 ans, l'association La Fée du Bal, basée à Épinay sur Seine, crée et produit des événements festifs, musicaux, dansants, participatifs et intergénérationnels, sous l'impulsion d'Elsa Swing, sa directrice artistique.

S'y rendre

Pôle musical d'Orgemont
1 rue de la Tête Saint-Médard
93800 Epinay-sur-Seine

RER H : Epinay-Villetaneuse
Tramway : T8 Epinay-Orgemont, T11 Epinay-sur-Seine
Bus 7 arrêt Lyon, Bus 237 arrêt Gare d'Epinay-sur-Seine

ATELIER POMPONS ET SYSTÈME SOLAIRE
Atelier créatif

Samedi 31 Janvier à 14h30
La réservation n'est plus possible 2 jours avant le jour de l'événement.

Venez fabriquer, avec Adeline de Trucs & Tricots, une représentation du système solaire. À partir d'une pelote de laine, créez et assemblez vos planètes.

S'y rendre

Micro-Folies Seine-Saint-Denis
49 avenue Georgette Bach
Collège Anatole France
93220 Les Pavillons-sous-Bois

DÈS 1 ANS



Bus 147 et 146 : La Fourche

DÈS 8 ANS



S'y rendre

Académie Fratellini
1-9 Rue des Cheminots,
93210 Saint-Denis

NOUVELLES PISTES X CÉDRIC ORAIN
Cirque, théâtre, musique

**Samedi 24 janvier à 18h30 et Dimanche
25 janvier à 16h00**

La réservation n'est plus possible 2 jours
avant le jour de l'événement.

Un spectacle avec les apprenti·es de 1ère
année et des étudiant·es musicien·nes
du Pôle Sup 93

Auteur et metteur en scène, Cédric Orain
cherche dans ses spectacles à retrouver
une voix perdue, à s'approcher de ce qui
est enfoui ou invisible. En dix jours, il
imagine de nouvelles pistes de
croisement entre le théâtre, la musique
et les arts du cirque.

RER D : Stade de France Saint-Denis
Métro 14 : Stade de France Saint-Denis

ELISE - LA TRILOGIE
Théâtre, musique

Samedi 31 Janvier à 18h30

La réservation n'est plus possible 7 jours
avant le jour de l'événement.

Une véritable épopée théâtrale où Elise
Noiraud interprète plus d'une trentaine de
personnages dans une performance à la
fois drôle et sensible ...

Le billet donnera droit à une boisson et
une mignardise offerte. Des paniers repas
seront disponibles à la vente lors des
entractes (réservation obligatoire des
paniers repas via la MTD)

DÈS 9 ANS



S'y rendre

MDT
75-81, avenue de la Marne
93800 Épinay-sur-Seine

Ligne H : Epinay-Villetaneuse

DÈS 10 ANS



S'y rendre

Espace 1789
2/4, Rue Alexandre
Bachelet
93400 Saint Ouen

IMMINENTES – CRÉATION · JANN GALLOIS
Danse

Mercredi 7 janvier à 20h00
La réservation n'est plus possible 6 jours
avant le jour de l'événement.

Jann Gallois compose un sextette féminin sur la puissance de la douceur, une nouvelle chorégraphie qu'elle conçoit comme une immense vague synergique, une force tranquille. Les interprètes dansent infiniment, débordent de vie, tout en clamant le calme. Création imminente.

Ligne 14 : station Mairie de Saint-Ouen
Ligne 13 : station Garibaldi

JUSTE IRENA
Marionnettes

Mardi 13 Janvier à 20h00
La réservation n'est plus possible 7 jours
avant le jour de l'événement.

D'après une histoire vraie

Au croisement de la petite et de la grande Histoire, celle d'Irena Sendler prend corps et vie dans un univers mêlant théâtre et marionnettes pour mettre en lumière les notions de courage et d'humanité.

DÈS 10 ANS



S'y rendre

Théâtre Berthelot
6, rue Marcellin-Berthelot
93100 – Montreuil

Métro ligne 9 – Station Croix de
Chavaux (sortie Kléber)

DÈS 10 ANS



S'y rendre

Espace 1789
2/4, Rue Alexandre
Bachelet
93400 Saint Ouen

CONTRE-NATURE / RACHID OURAMDANE / COMPAGNIE DE CHAILLOT

Danse, acrobatie

Jeudi 15 Janvier et Vendredi 16 Janvier
à 20h00

La réservation n'est plus possible 6 jours
avant le jour de l'événement.

Le chorégraphe poursuit sa recherche sur le geste aérien entamée avec Möbius et la compagnie XY. Mêlant délicats corps à corps et envols impressionnants, dix danseur-ses et acrobates nous emportent dans leur tourbillon sur une scène sculptée par la lumière et la brume. Envoûtant.

Ligne 14 : station Mairie de Saint-Ouen
Ligne 13 : station Garibaldi

GÉOMÉTRIE VARIABLE

Magie

Mardi 20 Janvier à 20h30

La réservation n'est plus possible 7 jours
avant le jour de l'événement.

Dans une circulation autour d'expériences magiques, bousculant au passage notre rapport à la vérité, « Géométrie Variable » sème le trouble pour venir questionner notre sens critique et notre libre arbitre. Comment créer une impression de vérité et ainsi partager de fausses informations ? Comment piéger l'esprit critique du spectateur ?

S'y rendre

Espace 1789
2/4, Rue Alexandre
Bachelet
93400 Saint Ouen

DÈS 10 ANS



Ligne 14 : station Mairie de Saint-Ouen
Ligne 13 : station Garibaldi

**OISEAU – ANNA NOZIÈRE, COMPAGNIE LA
POLKA
Théâtre**

Samedi 24 janvier à 19h00

La réservation n'est plus possible 5 jours
avant le jour de l'événement.

Mustafa a perdu son papa, Pamela son chien. Quand Françoise, une petite brindille de CP, leur propose de braver les interdits et d'aller « de l'autre côté », l'aventure commence et va chambouler toute l'école ! Ensemble, la joyeuse bande d'enfants tord le cou aux idées préconçues et invente un monde fantastique, où les êtres vivants et les morts se côtoient.

DÈS 10 ANS



S'y rendre

Théâtre Louis Aragon
Esplanade des Droits de
l'Homme
93290 Tremblay-en-
France

"RER B : direction Mitry-Claye, station
Vert-Galant

Bus : Arrêt Brossolette, ligne 15 TB1 Arrêt
République, ligne 619, TB1, TB2, TB3

TÉMOIN – SAÏDO LEHLOUH
Danse

Mardi 27 et Mercredi 28 Janvier à 20h00

La réservation n'est plus possible 6 jours
avant le jour de l'événement.

Une explosion de fureur et d'élans par cette tribu hétéroclite de vingt danseurs-ses hip-hop qui dessinent des trajectoires en groupes ou en solo, reconfigurent l'espace en permanence et tissent des connexions organiques. On est témoin de la beauté d'une danse virtuose et instinctive.

DÈS 10 ANS



S'y rendre

Espace 93
3, place de l'Orangerie
93390 Clichy-sous-Bois

RER B Aulnay-sous-Bois puis bus 613
(arrêt Mairie de Clichy-sous-Bois)
RER E Bondy puis T4 (arrêt Mairie de
Clichy-sous-Bois)

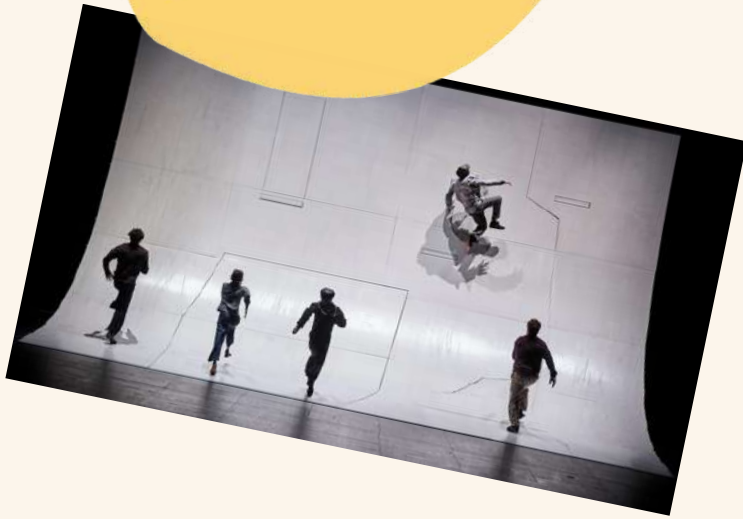
IMMAQAA, ICI PEUT-ÊTRE

Cirque

Samedi 31 Janvier à 18h00

La réservation n'est plus possible 2 jours avant le jour de l'événement.

DÈS 10 ANS



Inspiré par un voyage au Groenland et des histoires d'explorateurs, Mathurin Bolze et ses complices acrobates composent un livre d'images. Dans un espace constamment changeant, un petit groupe d'humains cherche un lieu où séjourner au gré d'un parcours aventureux fait de glissades, d'envols et de suspension. « Immaqaa » signifie « peut-être » en inuit. Cette incertitude, liée au climat dans ces terres inhospitalières, fait écho à l'instabilité de notre époque. Lui répondent sur scène virtuosité, entraide et aspiration à la beauté.

S'y rendre

MC93
9 boulevard Lénine
93000 Bobigny

Ligne 5 : Station Bobigny – Pablo Picasso

LES GROS PATINENT BIEN

Théâtre

Vendredi 9 Janvier à 20h30

La réservation n'est plus possible 7 jours avant le jour de l'événement.

DÈS 11 ANS



Une invitation pour un voyage imaginaire, dans un feu d'artifice de bouts de carton, entre cabaret, cartoon et épopée shakespearienne ! Des grandes plaines du nord vers le Sud en passant par l'Écosse, un personnage agité guidé par un acteur en costume trois pièces nous interprète une histoire rocambolesque où le protagoniste, maudit par une sirène pêchée par accident, cherche l'amour, toujours. Ce road trip surprenant et très drôle allie avec brio cinéma muet, théâtre d'objet et gags clownesque. A ne pas manquer !

Exposition sur la valorisation des objets organisée en parallèle

S'y rendre

Théâtre et cinéma
Jacques Prévert
134 avenue Anatole
France
93600 Aulnay-sous-Bois

RER B : Aulnay-sous-Bois

DÈS 11 ANS

BALLE DE MATCH
Théâtre

Jeudi 15 Janvier à 20h00

La réservation n'est plus possible 4 jours avant le jour de l'événement.

C'est du théâtre...et du sport ! On revient sur un match de tennis légendaire de 1973 entre Billie Jean King, grande championne féminine, et Bobby Riggs, joueur retraité. Un défi absurde, drôle, mais très révélateur des inégalités homme-femme. Le spectacle en fait un moment pop et politique, qui parle d'égalité, de clichés et de lutte pour ses droits. Super dynamique, hyper clair : pardait pour lancer une discussion sur les différences de traitement dans le sport.

S'y rendre

Théâtre du fil
20 rue Delizy
93500 Pantin

Ligne 5 : Eglise de Pantin

RIP
Théâtre

Vendredi 23 Janvier à 20h00

La réservation n'est plus possible 7 jours avant le jour de l'événement.

Ivan Illitch vit. Et à la fin, il meurt. Très librement inspiré de La Mort d'Ivan Illitch de Léon Tolstoï, RIP est un fantasma délirant sur le sens de la mort, et donc de la vie. Avec humour, le Collectif Attention Fragile aborde la question de la relation à notre condition mortelle, à nos illusions de toute puissance, à la spiritualité, au rituel, à la mémoire.

S'y rendre

Espace 93
3, place de l'Orangerie
93390 Clichy-sous-Bois

RER B Aulnay-sous-Bois puis bus 613
(arrêt Mairie de Clichy-sous-Bois)
RER E Bondy puis T4 (arrêt Mairie de Clichy-sous-Bois)

DÈS 11 ANS



DÈS 12 ANS



S'y rendre

MDT
75-81, avenue de la Marne
93800 Épinay-sur-Seine

EXIT
Théâtre

Samedi 24 Janvier 2026 à 20h30
La réservation n'est plus possible 7 jours
avant le jour de l'événement.

Inspiré d'un documentaire de Fernand Melgar, Exit est une plongée dans les coulisses d'une association qui accompagne des personnes, atteintes de maladies graves et incurables, et qui le souhaitent, vers une issue qu'ils estiment plus digne.

Rencontre avec la compagnie à l'issue de la représentation

Ligne H : Epinay-Villetaneuse

SERGI LÓPEZ – NON SOLUM
Théâtre

Samedi 31 Janvier à 20h30
La réservation n'est plus possible 2 jours avant
le jour de l'événement.

L'acteur Sergi López revient au théâtre avec une comédie existentielle NON SOLUM. Le point de départ est simple : prendre le public par la main et le promener dans des territoires et des situations improbables. Sergi s'approprie la célèbre phrase d'Arthur Rimbaud « Je est un autre » pour nous faire rire pendant qu'on se demande qui est celui derrière les lunettes, ça veut dire quoi l'identité ?

La navette Malraux sera proposée pour ce spectacle. Il s'agit d'un service de transport gratuit, proposé à tous les rosnéens pour venir au théâtre et rentrer après la représentation. La réservation est indispensable au minimum 48h avant la représentation.

S'y rendre

Espace Georges Simenon
Place Carnot
93110 Rosny-sous-Bois

DÈS 12 ANS



RER E : Rosny sous Bois

DÈS 13 ANS



CE QUE JE VEUX DIRE

Théâtre et danse

Jeudi 22 Janvier à 19h30

La réservation n'est plus possible 2 jours avant le jour de l'événement.

Comment dire ce qu'on ressent quand les mots ne suffisent pas ? Sur scène, des adolescent-es dansent, courent, chantent, luttent et inventent leur propre langage. Ça déborde, ça rit, ça s'affirme, ça se cherche. Un spectacle plein d'énergie, de vie et de liberté, où l'adolescence se raconte autrement, sans filtre et avec joie

S'y rendre

Le Pavillon
28, avenue Paul-Vaillant-
Couturier
93230 Romainville

Bus 109,129,318 : Mairie de Romainville

JE SUIS VENU.E TE MANQUER

Spectacle, performance participative

Jeudi 15 Janvier 2026 à 19h00

La réservation n'est plus possible 2 jours avant le jour de l'événement.

Tout part d'un conseil demandé au public : "Comment enterrer un lièvre mort ?". Autour d'un banquet funéraire, spectateur·rice·s, participant·e·s et artistes partagent des récits, chants, et gestes pour lever le tabou de la finitude et repenser nos rituels de deuils en temps de crise écologique.

DÈS 14 ANS



S'y rendre

La Nef - Manufacture
d'utopies
20 rue Rouget de Lisle
93500 Pantin

Métro : ligne 5, arrêt Église de Pantin
Bus : 249 (arrêt 8 mai 1945), 61 (arrêt
Paul Bert - Cimetière)

L'ART D'AVOIR TOUJOURS RAISON

Théâtre et danse

DÈS 14 ANS



S'y rendre

Théâtre Bergerie
5, rue Jean Jaurès
93130 Noisy-le-Sec

RER E : Noisy le Sec

Gare aux dangers de la propagande 3.0 ! Avec cette satire en forme de fausse formation, la compagnie Cassandra nous fournit les outils pour déconstruire les techniques de manipulation. L'art d'avoir toujours raison livre une « Méthode simple, rapide et infaillible pour emporter une élection »

DÈS 15 ANS



ATELIER D'ÉCRITURE

Atelier

Mercredi 28 janvier à 14h30

La réservation n'est plus possible 2 jours avant le jour de l'événement.

Les ateliers sont centrés sur l'écriture spontanée, avec pour objectif de stimuler la créativité et l'expression personnelle dans un cadre ludique et bienveillant. Ils s'adaptent à tous les publics et permettent de développer l'imaginaire, la confiance en soi, ainsi que l'expression écrite et orale.

S'y rendre

Le 6B
6-10 Quai de Seine, 93200
Saint-Denis

RER D Ligne H : Gare de Saint-Denis
Métro ligne 13 : Porte de Paris / Basilique
Saint-Denis

Tram 1 / Tram 8 : Gare de Saint-Denis
Bus n°154 et 237 : Gare de Saint-Denis

D'OÙ ME VIENT LA TENDRESSE ?

Danse

Jeudi 29 Janvier à 20h00

La réservation n'est plus possible 2 jours avant le jour de l'événement.

Ici, un homme, une femme, deux chaises et la figure de Richard III qui s'empare tantôt de l'un, tant de l'autre lorsque les peurs et les imaginaires s'affrontent. Ils s'expriment alors dans une langue étrange, la langue de Shakespeare. D'où me vient la tendresse ? questionne le rapport de domination dans nos intimités. La complexité de nos liens, les failles narcissiques et affectives qui se révèlent à travers l'autre. Et paradoxalement, on y entend notre besoin essentiel de tendresse et notre grande capacité d'amour, malgré tout.

DÈS 15 ANS



Rencontre avec les artistes après la représentation

S'y rendre

Théâtre du Garde Chasse
181 bis rue de Paris
93260 - Les Lilas

Ligne 11 : Mairie des Lilas

DÈS 16 ANS



VIVARIUM
Danse

Vendredi 9 Janvier à 20h30

La réservation n'est plus possible 7 jours avant le jour de l'événement.

À travers un dispositif scénique immersif, ce solo met en avant les notions d'impermanence et d'éphémère ...

Rencontre avec la compagnie à l'issue de la représentation

S'y rendre

MDT
75-81, avenue de la Marne
93800 Épinay-sur-Seine

Ligne H : Epinay-Villetaneuse

Nous proposons également tout au long de l'année des invitations pour des films et des concerts chez nos partenaires. Vous pouvez régulièrement vérifier sur le site www.culturesducoeur.org si des invitations sont disponibles !

BONNES SORTIES!

CULTURES DU COEUR 93
61, RUE VICTOR HUGO
93 500 PANTIN
01.48.45.20.24

missionscdc93@culturesducoeur.org